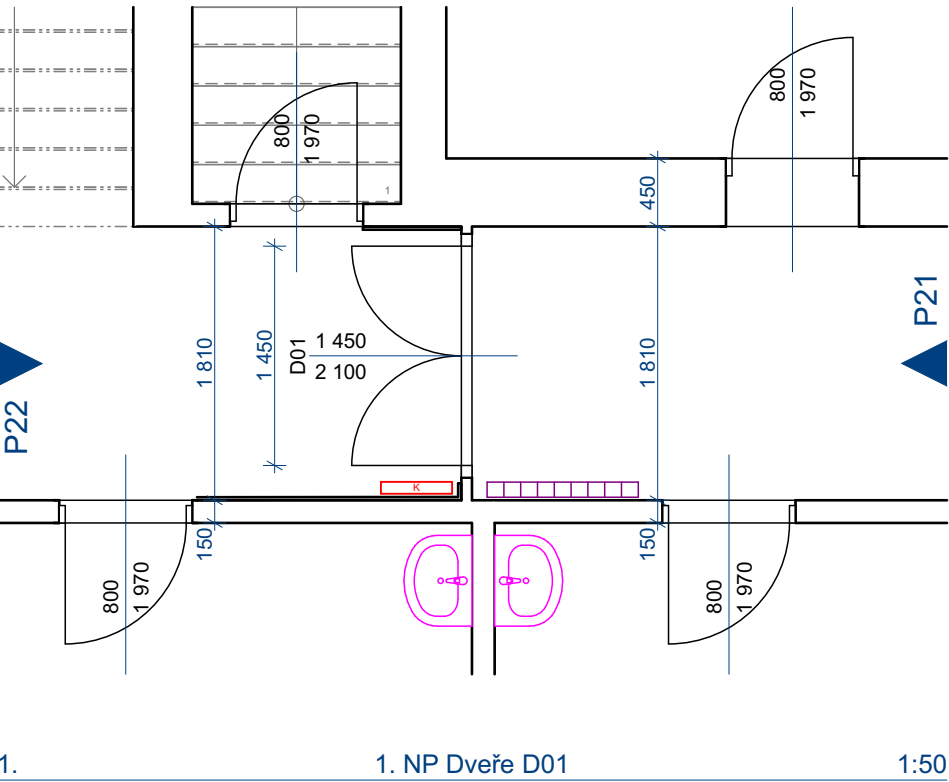
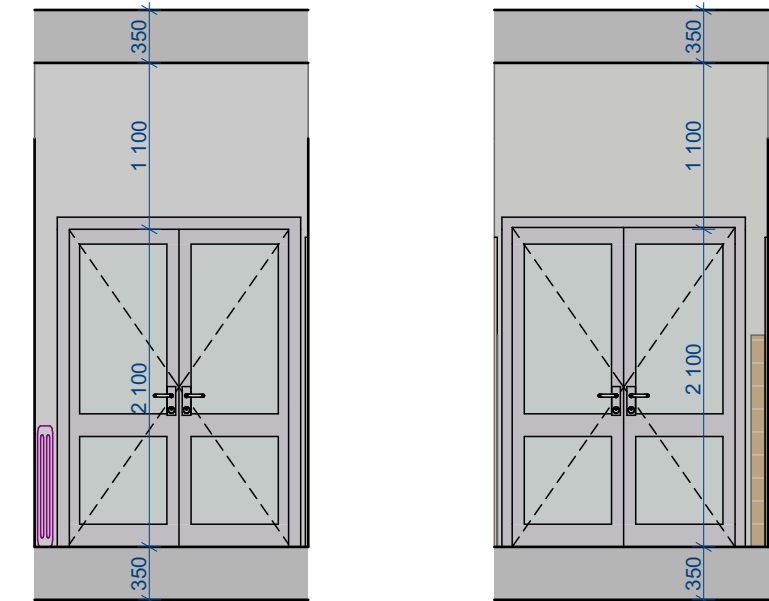


Nový stav - Dveře D01

1. NP



Legenda:
topení

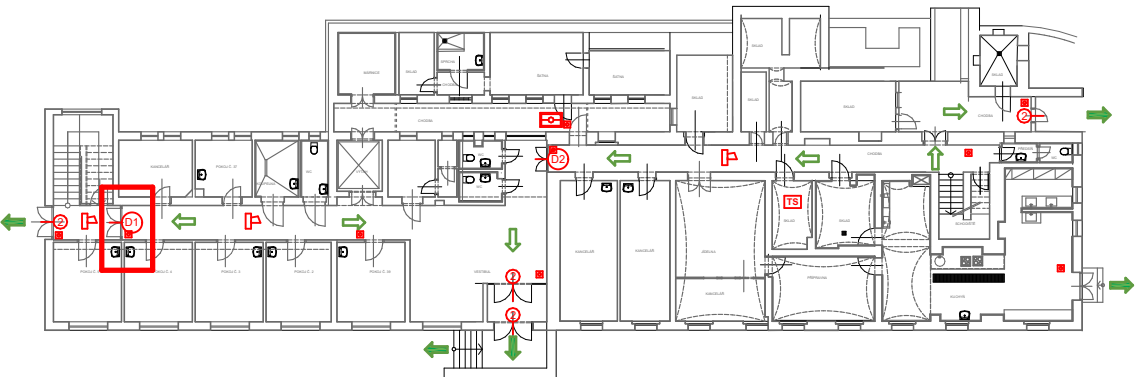


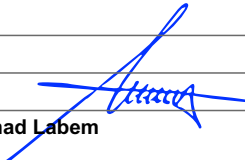


P21 Pohled Dveře D01 1:50

P22 Pohled Dveře D01 1:50

D01

- dveře dvoukřídlé o celkových rozměrech 1450/2100 mm opatřeny samozavíračem, kouřotěsné, napojené na EPS požární odolnost min. 60 minut, koordinace zavírání křídel, prosklené
- posun na stranu směrem od radiátoru, odstranění dřevěného obložení
- u dveří napojených na EPS - koordinační lišta bude vybavena přídržnými magnety křídel v poloze otevřeno, které uvolní přerušení napájení z EPS pouze v případě požárního poplachu.



ved. ateliéru	Petr Andrejkovič			PRO-DESIGN 2013	
zodp. projektant	Petr Andrejkovič				
vypracoval	Petr Andrejkovič				
investor	Statutární město Ústí nad Labem Velká Hradební 2336/8 400 01 Ústí nad Labem				
místo	k.ú. Ústí nad Labem				
kraj	Ústecký				
			Petr Andrejkovič projektová a inženýrská činnost Masarykova 3502/93b, 400 01 Ústí nad Labem info@pd13.cz, tel. +420 731 459 016		
stupeň	DSP	Výměna chodbových dveří, DS Chlumeč Pod Horkou 85		čkait	
datum	04/25				
č. zakázky	2503				
	Vzorový výkres - nový stav		měřítko	č. výkresu	
			1:50	D.1.2.1	